



APPARTEMENT DUPERRAY VAL THORENS

BIENVENUE DANS NOS 4
LOCATIONS DE VACANCES À VAL
THORENS

4 Appartements de Vacances Orsière 14, Orsière 22,
Orsière 9, Orsière 28 au coeur de la station de Val
Thorens

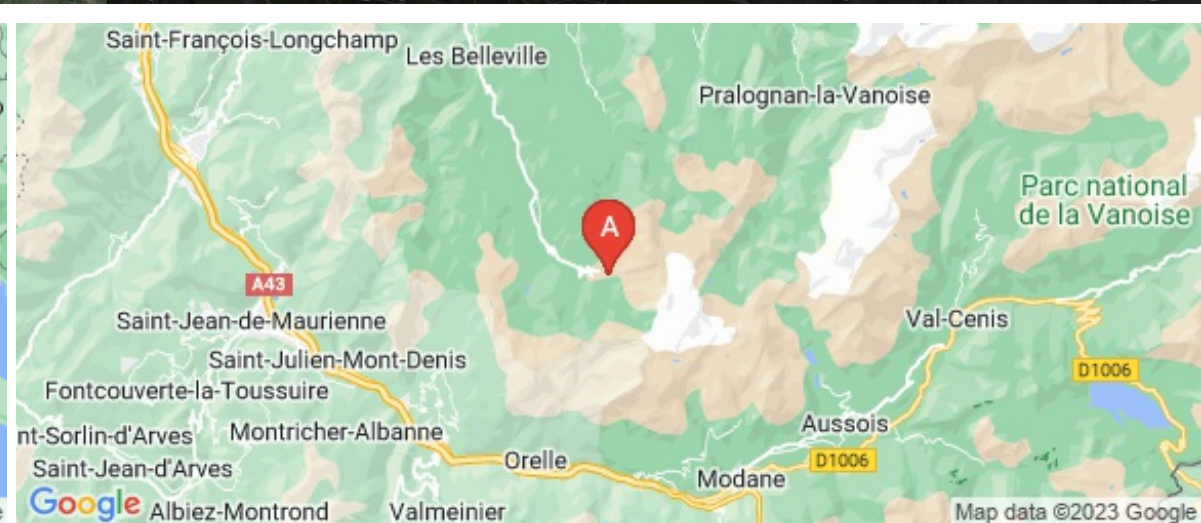
<https://appartement-duperray-valthorens.fr>



François et Brigitte DUPERRAY

☎ 06 83 21 16 50

- A** Appt au coeur de Val Thorens #1, emplacement idéal, 4 flocons OR : L'ORSIERE, 7 Rue de la Lombarde 73440 Val Thorens
- B** Appt au coeur de Val Thorens: Vue sur les pistes ! : Résidence l'Orsière, Lombarde 73440 Val Thorens
- C** Appartement Orsière 9 : , Lombarde 73440 Val Thorens
- D** Appartement Orsière 28 : , Lombarde 73440 Val Thorens





Appt au coeur de Val Thorens #1, emplacement idéal, 4 flocons OR



Apparteme
nt



4
personnes
(Maxi: 4
pers.)



0
chambre
2
cabines



28
m2



Val Thorens, Quartier Lombarde, Résidence L'Orsière n° 14
Appartement 4 personnes, 28 m², 1er étage, Exposition est, Vue montagne, Skis aux pieds, Commerce à proximité. Label qualité hébergement : 4 Flocons Or
Cuisine : 2 plaques vitrocéramiques, four, lave-vaisselle, réfrigérateur, cafetière électrique, bouilloire, grille-pain, appareil à raclette, fondue
Télévision écran plat
Chambre 1 : 2 lits superposés 80 cm
Chambre 2 : 1 lit double 140 cm
Salle de bains : lavabo, douche, sèche serviette, sèche-cheveux
WC séparé
Equipement de confort : lave-linge, sèche-linge, local à skis, wifi gratuit

Appartement luxueux de 30m² avec 2 chambres dans la résidence L'ORSIERE.

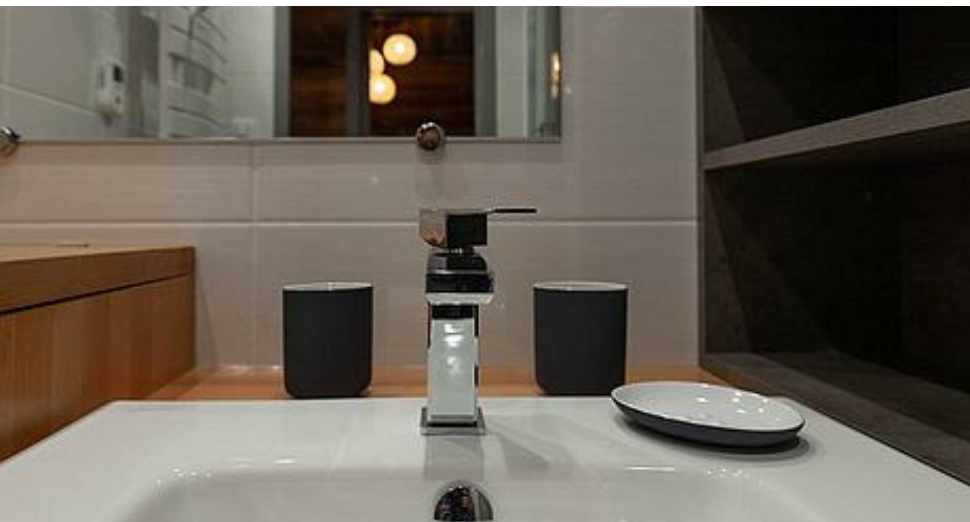
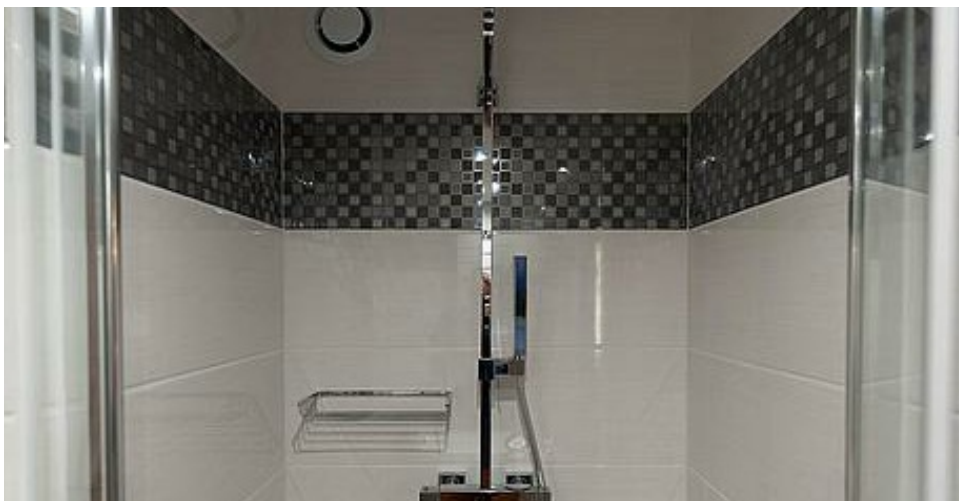
Départ et retour ski au pied toute la saison.

C'est certainement le meilleur emplacement de la station : proche du centre mais tout en étant au calme.

Cet appartement a été rénové en 2018 dans un esprit chaleureux et convivial de grand standing : Boiseries et Matériaux de qualité...

Noté 4 flocons Or par l'office de tourisme.

Idéal pour 4 personnes avec possibilité de 2 couchages supp dans le canapé-lit du salon



Le logement

L'appartement est idéalement situé au 1er étage de la résidence Orsière : résidence calme en plein coeur de la station.

Départ et retour ski au pied toute la saison, via le local à skis au rdc de la résidence.

Casier à ski fermé permettant d'accueillir vos chaussures et

skis

(ils ne sont pas admis dans l'appartement)

Cet appartement a été rénové dans un esprit chaleureux et convivial de grand standing : Boiseries et Matériaux de qualité...

Noté 4 flocons Or par l'office du tourisme de Val Thorens, il accueille confortablement 4 personnes.

Sa superficie est de 30 m².

De décoration contemporaine au charme savoyard, il comprend :

2 chambres séparées : 1 chambre parentale avec un lit double de 140cm et une chambre enfant avec 2 lits superposés, dotées de grands espaces de rangements. Matelas, oreillers, couettes et sommiers neufs de qualité.

L'espace salon prévoit un grand canapé et d'une télévision écran plat avec bouquet de chaînes internet.

L'appartement est également doté d'un réseau wifi privé de bonne qualité.

La cuisine est équipée grand confort:

Lave vaisselle, réfrigérateur, Nespresso, Micro-onde, plaques vitrocéramique...

L'espace repas accueille facilement 4 à 5 personnes.

Des appareils à raclette, à fondue, grille pain, presse agrumes, bouilloire... sont mis à votre disposition.

La salle de bain est équipée d'une douche. WC séparé.

Un sèche cheveux est à votre disposition.

L'appartement dispose également d'un lave linge combiné

sèche linge.

L'espace vie est très agréable et fonctionnel, agrémenté d'une grande baie vitrée qui donne sur un balcon doté de chaises, banc et table.

Pour votre confort, votre séjour inclut les prestations suivantes :

- ménage en fin de séjour
- draps, serviettes et tapis de bain fournis
- Lits faits à votre arrivée
- kit d'entretien d'arrivée : 1 rouleau de papier toilette, shampoing/gel douche, 6 tablettes lave vaisselle, 1 éponge, du produit vaisselle, 1 lavette, 1 sac poubelle et du produit multi-usage.

La remise de clefs sera effectuée par un prestataire que vous pourrez également joindre pour toute urgence.

Les arrivées se font à partir de 17h00 et les départs au maximum à 9h00.

(Une souplasse peut être envisagée en fonction de l'occupation amont ou après de l'appartement)

La station est semi piétonne , le parking est obligatoire. La réservation se fait sur le site <https://www.valthoparc.fr> (PO ou P1)

Nos amis les animaux ne sont pas admis.

L'appartement est non fumeur.

La station:

Ouverte à compter de la mi-novembre jusqu'à début mai, Val Thorens, située en Savoie dans la Vallée des Belleville est la plus haute station d'Europe et le point culminant du

domaine des 3 Vallées, le plus grand domaine skiable du monde avec plus de 600 km de pistes.

Accès des voyageurs

L'ensemble du logement est accessible, nous n'avons gardé qu'un placard privé.

Échanges avec les voyageurs

Nous sommes très facilement joignable.

Mais pour toute urgence, un prestataire sur place sera disponible tout au long de votre séjour.

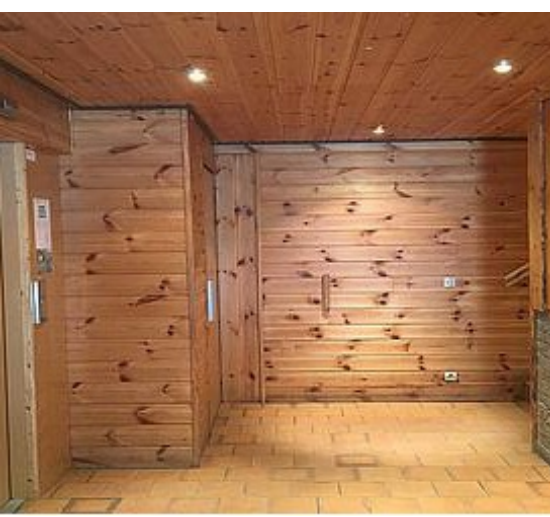
Autres remarques

Pendant les périodes scolaires le logement est loué à la semaine du samedi au samedi.

En dehors de ces périodes, le logement est disponible du lundi au vendredi en courts séjours.

Numéro d'enregistrement

73257009340SB



Pièces et équipements

Chambres Chambre(s): 0
Cabine(s): 2
Lit(s): 3 dont lit(s) 1 pers.: 2
dont lit(s) 2 pers.: 1

Salle de bains / Salle d'eau Salle de bains avec douche Sèche cheveux
Sèche serviettes

Salle(s) de bains (avec baignoire): 1

WC WC: 1
WC indépendants

Cuisine Cuisine Appareil à fondue
Appareil à raclette
Four Four à micro ondes
Lave vaisselle Réfrigérateur
Machine NESPRESSO, Bouilloire...

Autres pièces Balcon

Media Câble / satellite Télévision
Wifi

Autres équipements Lave linge privatif Sèche linge privatif
Matériel de repassage
WIFI Privé, Enceinte BLUETOOTH, Sèche cheveux


Chauffage / AC


Exterieur


Divers


Infos sur l'établissement

 *Communs* Ascenseur

 *Activités* Local à skis
Vous sortez directement du local à ski sur la piste

 *Internet* Accès Internet
WIFI Privé

 *Parking* Parking à proximité

 *Services* Nettoyage / ménage
Le ménage, le linge, les draps ainsi que le kit maison, kit d'entretien sont compris et obligatoires

 *Extérieurs* Une petite table ainsi que deux chaises sont à votre disposition sur le balcon

A savoir : conditions de la location

<i>Arrivée</i>	En période de vacances scolaires : l'arrivée se fait le samedi après 17 heures pour 7 jours minimum Hors période de vacances scolaires, l'arrivée se fait à partir de 12H, minimum 2 nuits
<i>Départ</i>	En période de vacances scolaires : le départ se fait le samedi avant 9 heures Hors période de vacances scolaires, le départ se fait avant 14 en semaine, minimum 2 nuits
<i>Langue(s) parlée(s)</i>	
<i>Annulation/Prépaiement/Dépot de garantie</i>	- Règlement : 50% à la réservation, le solde au minimum 30 jours avant l'arrivée - Caution : 1 000 €, restituée 7 jours après votre départ - Annulation plus de 30 jours avant l'arrivée : 50% de la somme conservée - Annulation plus de 30 jours avant l'arrivée : 100% de la somme conservée
<i>Moyens de paiement</i>	VIREMENT BANCAIRE
<i>Ménage</i>	Ménage obligatoire et compris dans le forfait de 230 euros/séjour
<i>Draps et Linge de maison</i>	Draps et/ou linge compris obligatoire et compris dans le forfait de 230 euros/séjour
<i>Enfants et lits d'appoints</i>	Lit bébé Possibilité de lits bébé sur demande 15 jours avant l'arrivée
<i>Animaux domestiques</i>	Les animaux ne sont pas admis.

Tarifs (au 20/11/23)

Apt au coeur de Val Thorens #1, emplacement idéal, 4 flocons OR

Pendant les vacances scolaires, les réservations se font uniquement du samedi au samedi avec un minimum de 7 jours. Aux tarifs indiqués s'ajoutent un forfait de 230 euros par séjour pour le ménage, fourniture des draps, serviettes + kit d'arrivée "maison et entretien" et la taxe de séjour, de 1 euros par jour et par personne. Exceptionnellement, cette année, Noël et le réveillon étant des samedis, les réservations des vacances de Noël se font du dimanche au dimanche.

Tarifs en €:	Tarif 1 nuit en semaine (L, M, M, J, D)	Tarif 1 nuit en weekend (V ou S)	Tarif 2 nuits weekend (V+S)	Tarif 7 nuits semaine
du 24/11/2023 au 23/12/2023				1225€
du 23/12/2023 au 06/01/2024				2100€
du 06/01/2024 au 10/02/2024				1225€
du 10/02/2024 au 09/03/2024				2030€
du 09/03/2024 au 06/04/2024				1330€
du 06/04/2024 au 04/05/2024				1610€



Appt au coeur de Val Thorens: Vue sur les pistes !



Appartement



4

personnes
(Maxi: 4 pers.)



0

chambre

2

cabines



28

m²

Val Thorens, Résidence L'Orsière n°22 Appartement 4 personnes, 28 m², 1er étage, Exposition sud, Vue montagne, Skis aux pieds, Commerce à proximité. Label qualité hébergement : 4 Flocons Or

Départ et retour skis aux pieds toute la saison.

C'est certainement le meilleur emplacement de la station : proche du centre mais tout en étant au calme.

Cet appartement a été rénové dans un esprit chaleureux et convivial de grand standing : Boiseries et Matériaux de qualité...

Idéal pour 4 personnes

Cuisine : 2 plaques vitrocéramiques, four combiné, lave-vaisselle, réfrigérateur, cafetière électrique, bouilloire, grille-pain, appareil à raclette, fondue Télévision écran plat Cabine 1 : 2 lits superposés 80 cm Cabine 2 : 1 lit double 140 cm Salle de bains : lavabo, douche, sèche serviette, sèche-cheveux WC dans la salle de bains Equipement de confort : lave-linge, sèche-linge, local à skis, wifi gratuit

Pièces et équipements

<i>Chambres</i>	Chambre(s): 0 Cabine(s): 2 Lit(s): 3	dont lit(s) 1 pers.: 2 dont lit(s) 2 pers.: 1
<i>Salle de bains / Salle d'eau</i>	Salle de bains avec douche Sèche serviettes	Sèche cheveux
<i>WC</i>	Salle(s) de bains (avec baignoire): 1 WC: 1	
<i>Cuisine</i>	Appareil à fondue Four Lave vaisselle	Appareil à raclette Four à micro ondes Réfrigérateur
<i>Autres pièces</i>	Balcon	
<i>Media</i>	Chaîne Hifi	Télévision
<i>Autres équipements</i>	Lave linge privatif	Sèche linge privatif
<i>Chauffage / AC</i>	Chauffage	
<i>Exterieur</i>		
<i>Divers</i>		

Infos sur l'établissement



Communs



Activités

Local à skis



Internet

Accès Internet



Parking

Parking à proximité



Services

Location de draps et/ou de linge

Nettoyage / ménage



Extérieurs

A savoir : conditions de la location

Tarifs (au 20/11/23)

Appt au coeur de Val Thorens: Vue sur les pistes !

Pendant les vacances scolaires, les réservations se font uniquement du samedi au samedi avec un minimum de 7 jours. Aux tarifs indiqués s'ajoutent un forfait de 230 euros par séjour pour le ménage, fourniture des draps, serviettes + kit d'arrivée "maison et entretien" et la taxe de séjour, de 1 euro par jour et par personne. Exceptionnellement, cette année, Noël et le réveillon étant des samedis, les réservations des vacances de Noël se font du dimanche au dimanche.

Tarifs en €:	Tarif 1 nuit en semaine (L, M, M, J, D)	Tarif 1 nuit en weekend (V ou S)	Tarif 2 nuits weekend (V+S)	Tarif 7 nuits semaine
du 24/11/2023 au 23/12/2023				1400€
du 23/12/2023 au 06/01/2024				2310€
du 06/01/2024 au 10/02/2024				1400€
du 10/02/2024 au 09/03/2024				2380€
du 09/03/2024 au 06/04/2024				1750€
du 06/04/2024 au 04/05/2024				2100€

Arrivée

Départ

Langue(s)
parlée(s)

Annulation/
Prépaiement/
Dépot de
garantie

Moyens de
paiement

Ménage

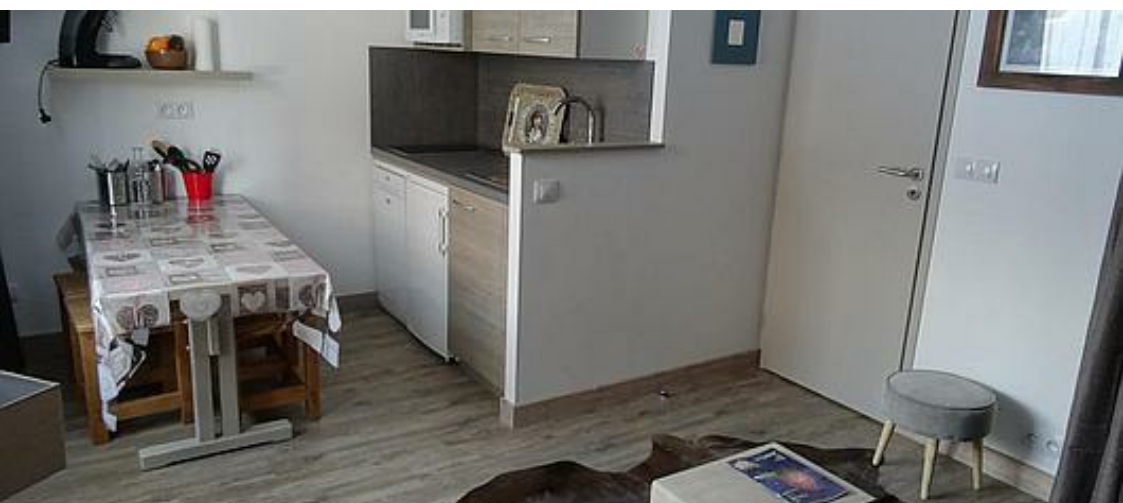
Draps et Linge
de maison

Enfants et lits
d'appoints

Lit bébé

Animaux
domestiques

Les animaux ne sont pas admis.



Appartement Orsière 9



Appartement



4

personnes
(Maxi: 4 pers.)



0

chambre

1

cabine



29

m²

Val Thorens, Résidence l'Orsière n°9 Appartement 4 personnes, 29 m², étage 0, Exposition Nord, Vue montagne, Commerces à proximité, skis aux pieds Label qualité hébergement : 3 Flocon Or

Cuisine : 2 plaques vitrocéramiques, four, lave-vaisselle, réfrigérateur, cafetière électrique, bouilloire, grille-pain Séjour : 1 canapé BZ 140 cm Télévision écran plat Cabine : 2 lits superposés 80 cm Salle de bains : lavabo, douche WC séparé Equipement de confort : local à skis, matériel bébé (gratuit)

Pièces et équipements

<i>Chambres</i>	Chambre(s): 0 Cabine(s): 1 Lit(s): 3	dont lit(s) 1 pers.: 2 dont lit(s) 2 pers.: 1
<i>Salle de bains / Salle d'eau</i>	Salle de bains avec douche Salle(s) de bains (avec baignoire): 1	
<i>WC</i>	WC: 1 WC indépendants	
<i>Cuisine</i>	Four Réfrigérateur	Lave vaisselle
<i>Autres pièces</i>		
<i>Media</i>	Télévision	
<i>Autres équipements</i>		
<i>Chauffage / AC</i>		
<i>Exterieur</i>		
<i>Divers</i>		

Infos sur l'établissement



Communs



Activités



Internet



Parking



Services



Extérieurs

A savoir : conditions de la location

Arrivée

Départ

Langue(s)
parlée(s)

Annulation/
Prépaiement/
Dépot de
garantie

Moyens de
paiement

Ménage

Draps et Linge
de maison

Enfants et lits
d'appoints

Animaux
domestiques

Les animaux ne sont pas admis.

Tarifs (au 20/11/23)

Appartement Orsière 9

Tarifs en €:	Tarif 1 nuit en semaine (L, M, M, J, D)	Tarif 1 nuit en weekend (V ou S)	Tarif 2 nuits weekend (V+S)	Tarif 7 nuits semaine
du 24/11/2023 au 23/12/2023				980€
du 23/12/2023 au 06/01/2024				1680€
du 06/01/2024 au 10/02/2024				980€
du 10/02/2024 au 09/03/2024				1625€
du 09/03/2024 au 06/04/2024				1065€
du 06/04/2024 au 04/05/2024				1285€



Appartement Orsière 28



Appartement



4

personnes
(Maxi: 4 pers.)



0

chambre



28

m²

Val Thorens, Résidence L'Orsière n°28 Appartement 4 personnes, 28 m², 2ème étage, Exposition Est, Vue montagne, Skis aux pieds, Commerce à proximité. Label qualité hébergement : 4 Flocons Or

Cuisine : 2 plaques vitrocéramiques, four combiné, lave-vaisselle, réfrigérateur, cafetière électrique, bouilloire, grille-pain, appareil à raclette, fondue Télévision écran plat Cabine 1 : 2 lits superposés 80 cm Cabine 2 : 1 lit double 140 cm Salle de bains : lavabo, douche, sèche serviette, sèche-cheveux WC dans la salle de bains Equipement de confort : lave-linge, sèche-linge, local à skis, wifi gratuit

Pièces et équipements

<i>Chambres</i>	Chambre(s): 0 Lit(s): 3	dont lit(s) 1 pers.: 2 dont lit(s) 2 pers.: 1
<i>Salle de bains / Salle d'eau</i>	Salle de bains avec douche Sèche serviettes Salle(s) de bains (avec baignoire): 1	Sèche cheveux
<i>WC</i>	WC: 1	
<i>Cuisine</i>	Appareil à fondue Four à micro ondes Réfrigérateur	Appareil à raclette Lave vaisselle
<i>Autres pièces</i>	Balcon	
<i>Media</i>	Télévision	Wifi
<i>Autres équipements</i>	Lave linge privatif	
<i>Chauffage / AC</i>		
<i>Extérieur</i>		
<i>Divers</i>		

Infos sur l'établissement



Communs



Activités

Local à skis



Internet



Parking



Services



Extérieurs

A savoir : conditions de la location

Arrivée

Départ

Langue(s)
parlée(s)

Annulation/
Prépaiement/
Dépot de
garantie

Moyens de
paiement

Ménage

Draps et Linge
de maison

Enfants et lits
d'appoints

Animaux
domestiques

Les animaux ne sont pas admis.

Tarifs (au 20/11/23)

Appartement Orsière 28

Tarifs en €:	Tarif 1 nuit en semaine (L, M, M, J, D)	Tarif 1 nuit en weekend (V ou S)	Tarif 2 nuits weekend (V+S)	Tarif 7 nuits semaine
du 24/11/2023 au 23/12/2023				
du 23/12/2023 au 06/01/2024				
du 06/01/2024 au 10/02/2024				
du 10/02/2024 au 09/03/2024				
du 09/03/2024 au 06/04/2024				
du 06/04/2024 au 04/05/2024				



